



## Inhalt

Symbole, Sicherheit	2	Bedienung	4
Allgemeiner Gefahrenhinweis	2	Zubehör Maschinen- und LED-Leuchten	5
Bestimmungsgemäße Verwendung	3	Wartung und Reparatur	6
Technische Daten	3	Pflege	6
Montage	4	Entsorgung	6
Maschinenleuchte LED mit M8-Steckverbinder	4	Anhang	7
Beschreibung Maschinenleuchte LED	4		

## Symbole, Sicherheit



Achtung, Sicherheitshinweis, Empfehlung



Wichtige Information



CE-Konformitätskennzeichen



Gerät entspricht Schutzklasse III  
(Betrieb mit Sicherheitskleinspannung SELV)



Funktionserde



Entsorgungshinweis beachten



Entsorgungshinweis beachten

## Allgemeiner Gefahrenhinweis

Die Daten und Angaben der Montageanleitung dienen allein der Produktbeschreibung und dem Zusammenbau. Die Angaben entbinden den Anwender nicht von eigenen Beurteilungen und Prüfungen. Es ist zu beachten, dass unsere Produkte einem natürlichen Verschleiß- und Alterungsprozess unterliegen. Diese Anleitung enthält wichtige Informationen um das Produkt sicher und sachgerecht zu verwenden. Bei Verkauf, Verleih oder sonstiger Weitergabe des Produkts muss die Montageanleitung mitgegeben werden. Lesen und befolgen Sie daher unbedingt nachstehende Sicherheitshinweise.

- Alle Arbeiten mit und an den Leuchten LED sind unter dem Aspekt „Sicherheit zuerst“ durchzuführen.
- Schalten Sie die Leuchten LED stromlos, bevor Sie Arbeiten an der Leuchte LED durchführen.
- Sichern Sie die Leuchten LED bei Bedarf gegen unbeabsichtigtes Einschalten, z. B. durch das Anbringen von Hinweisschildern an der Einschaltstelle, oder entfernen Sie die Sicherung der Stromversorgung.
- Beachten Sie die gültigen Vorschriften zur Unfallverhütung und zum Umweltschutz im Verwenderland und am Arbeitsplatz.
- Verwenden Sie item-Produkte nur in technisch einwandfreiem Zustand.
- Bei Nichtverwendung von Originalersatzteilen erlischt der Gewährleistungsanspruch!
- Prüfen Sie das Produkt auf offensichtliche Mängel.
- Verwenden Sie das Produkt ausschließlich im Leistungsbereich, der in den technischen Daten beschrieben ist.
- Stellen Sie sicher, dass alle zum Produkt gehörenden Sicherheitseinrichtungen vorhanden, ordnungsgemäß installiert und voll funktionsfähig sind.
- Sie, dürfen Sicherheitseinrichtungen nicht in ihrer Position verändern, umgehen oder unwirksam machen.

Die hier dokumentierten Leuchten LED entsprechen dem Stand der Technik und berücksichtigen die allgemeinen Grundsätze der Sicherheit zum Zeitpunkt

der Drucklegung dieser Montageanleitung. Trotzdem besteht die Gefahr von Personen- und Sachschäden, wenn Sie die grundsätzlichen Sicherheitshinweise und Warnhinweise in dieser Montageanleitung nicht beachten. Für daraus entstehende Schäden übernehmen wir keine Haftung. Im Interesse der Weiterentwicklung behalten wir uns das Recht auf technische Änderung vor. Bewahren Sie die Anleitung so auf, dass sie jederzeit für alle Benutzer zugänglich ist. Die allgemeinen Gefahrenhinweise beziehen sich auf den gesamten Lebenszyklus der Leuchten LED.

1. Beim Transport  
Beachten Sie die Transporthinweise auf der Verpackung. Lagern Sie das Produkt bis zur Montage in der Originalverpackung und schützen Sie es vor Feuchtigkeit und Beschädigungen. Beachten Sie, dass bewegliche Teile beim Transport festgesetzt sind und keine Schäden verursachen können
2. Bei der Montage  
Schalten Sie immer den relevanten Anlagenteil spannungsfrei, bevor Sie das Produkt montieren bzw. den Stecker anschließen oder ziehen. Sichern Sie die Anlage gegen Wiedereinschalten. Verlegen Sie die Kabel und Leitungen so, dass diese nicht beschädigt werden und niemand darüber stolpern kann. Vermeiden Sie Ausrutsch-, Stolper- und Sturzstellen
3. Bei der Inbetriebnahme  
Lassen Sie das Produkt vor der Inbetriebnahme einige Stunden akklimatisieren. Stellen Sie sicher, dass die Leuchten LED fest und sicher in die Anlage eingebunden ist. Nehmen Sie nur ein vollständig installiertes Produkt in Betrieb.
4. Während des Betriebs  
Erlauben Sie den Zutritt zum unmittelbaren Betriebsbereich der Anlage nur Personen, die vom Betreiber autorisiert sind. Schalten Sie im Notfall, Fehlerfall oder bei sonstigen Unregelmäßigkeiten die Anlage ab und sichern Sie sie gegen Wiedereinschalten. Verhindern Sie die Möglichkeit des Einschließens von Personen im Gefahrenbereich der Anlage.
5. Bei der Reinigung  
Verschließen Sie alle Öffnungen mit geeigneten Schutzeinrichtungen, damit kein Reinigungsmittel ins System eindringen kann. Verwenden Sie keine

aggressive Reinigungssubstanzen. Verwenden Sie zur Reinigung keine Hochdruckreiniger. Mit einem Tuch nur feucht wischen.

6. Bei der Instandhaltung und Instandsetzung  
Führen Sie die vorgeschriebenen Wartungsarbeiten in den zeitlichen Intervallen durch, die in der Bedienungsanleitung beschrieben sind. Stellen Sie sicher, dass keine Leitungsverbindungen, Anschlüsse und Bauteile gelöst werden. Sichern Sie die Anlage gegen Wiedereinschalten.

7. Bei der Entsorgung  
Entsorgen Sie das Produkt nach den nationalen und internationalen Bestimmungen Ihres Landes.

#### Gefahr

Explosionsgefahr

Die Leuchte nur in nicht explosionsgefährdeten Räumen betreiben. Ein Betrieb in explosionsgefährdeten Räumen kann zur Auslösung einer Explosion führen.

#### Warnung

Gefährdung durch Stromschlag bei Berührung:

Vor Wartungs- und Reparaturarbeiten die Leuchte vom Netz trennen. Wartungs- und Reparaturarbeiten nur durch ausgebildete Elektro-Fachkraft. Nur vom Hersteller freigegebene Teile als Ersatzteile verwenden. Unsachgemäß vorgenommene Wartungs- und Reparaturarbeiten können zu schweren Verletzungen oder Tod führen.

#### **Achtung**

Beschädigung durch falsche Anschlussspannung:

Anschluss nur durch ausgebildete Elektro-Fachkraft. Geräte der Schutzklasse III nur mit Sicherheitskleinspannung (SELV) betreiben. Vor Inbetriebnahme überprüfen, ob die Anschlussspannung mit der angegebenen Nennspannung übereinstimmt. Eine falsche Anschlussspannung kann zur Beschädigung oder Zerstörung der Leuchte führen.

#### Warnung

Gefährdung durch Blendung:

Leuchte so anordnen, dass ein direkter Einblick in die Lichtquelle vermieden wird. Nicht direkt in die Lichtquelle blicken. Der direkte Einblick in die Lichtquelle kann zu temporär eingeschränktem Sehvermögen und Nachbildern führen. Hierbei kann es zu Irritationen, Belästigungen, Beeinträchtigungen oder zu Unfällen kommen.

#### **Achtung**

Beschädigung durch auftreffenden Laserstrahl:

Leuchte nur außerhalb des Einwirkungsbereiches von Hochleistungslasern (z. B. Laser zum Schneiden oder Schweißen) einsetzen. Ein direktes oder indirektes Auftreffen eines Laserstrahls kann die LED zerstören.

## Bestimmungsgemäße Verwendung

Die Leuchten LED dürfen nur den technischen Daten und den Sicherheitsvorgaben dieser Dokumentation entsprechend eingesetzt werden. Die innerbetrieblichen Vorschriften und die Richtlinien des Anwenderlandes müssen eingehalten werden. Eigenmächtige bauliche Veränderungen an den Leuchten LED sind nicht zulässig. Für daraus entstehende Schäden übernehmen wir keine Haftung. Sie dürfen die Leuchten LED nur dann montieren, bedienen und warten, wenn:

- Die Leuchten LED verwendungsgerecht und sicherheitsgerecht integriert wurden,
- Sie die Montageanleitung sorgfältig gelesen und verstanden haben,
- Sie fachlich ausgebildet sind,
- Sie von Ihrem Unternehmen hierzu autorisiert sind,
- Sie ausschließlich das Original-Zubehör des Herstellers verwenden.
- Die Leuchten LED sind ausschließlich für den Anschluss an 24V DC geeignet.
- Sie sind ausgelegt für den Betrieb in Innenräumen.
- Die Leuchten LED sind grundsätzlich nicht zu öffnen.

 Bei nicht sicherem und unsachgemäßem Betrieb der Leuchten LED besteht die Gefahr von erheblichen Verletzungen durch Stromschlag.

#### **Nicht bestimmungsgemäße Verwendung**

Als nicht bestimmungsgemäße Verwendung gilt, wenn Sie das Produkt anders verwenden als es in der Montageanleitung und der bestimmungsgemäßen Verwendung autorisiert ist. Für daraus entstehende Schäden übernehmen wir keine Haftung.

## Technische Daten

Allgemeines:

Schutzklasse III

Schutzart IP67

Betriebsart Dauerbetrieb

Anschluss M8

Elektrische Werte:

Nennspannung 24 V DC

	Leistungsaufnahme
Maschinenleuchte LED 6W 40x40x240	6 Watt
Maschinenleuchte LED 12W 40x40x415	12 Watt
Maschinenleuchte LED 18W 40x40x590	18 Watt
Maschinenleuchte LED 24W 40x40x765	24 Watt
Maschinenleuchte LED 30W 40x40x940	30 Watt

#### **Achtung**

Gefahr der Beschädigung durch Abweichungen von der Standardausführung:

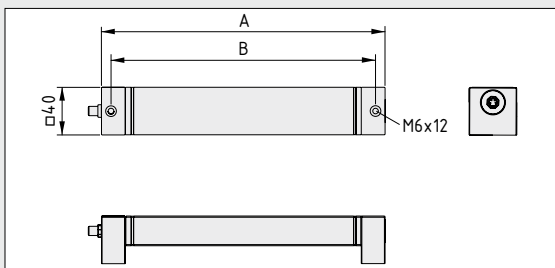
Bei Bedarf wird diese Geräteserie um weitere Varianten erweitert. Abweichende technische Daten sind deshalb möglich. Beachten Sie grundsätzlich die auf dem Leistungsschild angegebenen Daten und Symbole.

## Montage

Die item Maschinenleuchte LED wird mit dem beiliegendem Befestigungssatz auf einem Profil der Baureihe 8 befestigt. Die item Maschinenleuchte LED kann ebenfalls mit Hilfe der Gewindebohrung des Befestigungszylinders M6x11 an Flächen befestigt werden. Zur Befestigung zuerst den Befestigungszylinder anschrauben, Leuchtensockel aufstecken und anschließend mit dem Gewindestift M6 sichern.

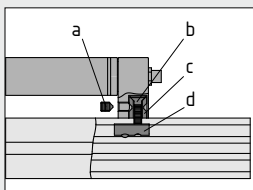
### ⚠ Vorsicht

Gefährdung durch unzureichende Befestigung: Montage nur durch ausgebildete Elektro-Fachkraft. Montage nur an einer zur Montage geeigneten ebenen Oberfläche. Andere als die vom Hersteller vorgeschlagenen Befestigungen auf Zuverlässigkeit prüfen. Leuchte mittels geeigneter Schrauben sicher positionieren. Bei unsachgemäßer Montage kann die Leuchte herunterfallen.

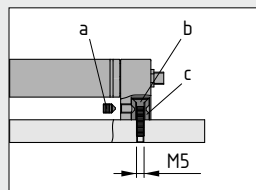


Maschinenleuchte LED	Art.-Nr.	A [mm]	B [mm]
6W 40x40x240	0.0.656.15	239	225
12W 40x40x415	0.0.656.16	414	400
18W 40x40x590	0.0.656.17	589	575
24W 40x40x765	0.0.656.18	764	750
30W 40x40x940	0.0.656.19	939	925

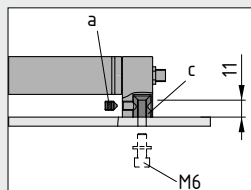
Alle Maschinenleuchten ab 6W verfügen über ein integriertes Gelenk.



Befestigung an einem Profil der Baureihe 8



Befestigung an einer Fläche mit Gewindebohrung



Befestigung an einer Fläche mit Durchgangsbohrung

Montage der Maschinenleuchten LED am Profil 8 mit dem beiliegenden Befestigungselementen:

- a = Gewindestift M6
- b = Senkschraube DIN 7991 M5x25
- c = Befestigungszylinder
- d = Nutenstein V 8 St M5 (0.0.480.54)

## Maschinenleuchte LED mit M8-Steckverbinder:

Bei Leuchten mit M8-Steckverbinder muss für den Anschluss eine Kupplung verwendet werden, welche die Einhaltung der Schutzart gewährleistet.

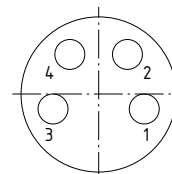
Zur Erreichung der Dichtigkeit muss die Überwurfmutter der M8 Steckverbindung handfest angezogen werden. Die Stromversorgungsseitigen Systemstecker (Anschlussleitung Maschinenleuchte LED, 0.0.656.52) sind verpolungssicher ausgeführt und werden durch einrasten kontaktiert.

### ⓘ Hinweis für DC-Version:

Die Leuchte ist gegen Verpolung geschützt.

### Achtung

Beschädigung durch falsche Anschlussspannung: Anschluss nur durch ausgebildete Elektro-Fachkraft. Der Anschluss hat entsprechend der geltenden Errichtungsbestimmungen zu erfolgen. Vor Inbetriebnahme überprüfen, ob die Anschlussspannung mit der angegebenen Nennspannung übereinstimmt. Eine falsche Anschlussspannung kann zur Beschädigung oder Zerstörung der Leuchte führen.



Buchseneinsatz M8

- Anschluss (4-polig), A-codiert:
- 1 = DC (+)
  - 2 = NC (nicht belegt)
  - 3 = DC (-)
  - 4 = NC (nicht belegt)

## Beschreibung Maschinenleuchte LED

Unsere Maschinenleuchten basieren auf der neuesten LED-Technologie. Sie vereinen Effizienz und Wirtschaftlichkeit mit einem robusten Aufbau. Die Maschinenleuchte LED wurde entwickelt für den Einsatz an Werkzeugmaschinen: für die Grundausleuchtung der Maschine oder die Beleuchtung des unmittelbaren Bearbeitungsbereichs, je nach Anbringung. Die Maschinenleuchte LED ist auch als Arbeitsplatzleuchte einsetzbar.

LEDs (Licht emittierende Dioden) haben eine hohe durchschnittliche Lebensdauer. Weniger Wartungsarbeiten führen zu geringeren Maschinenstillstandszeiten. Das eloxierte Aluminiumgehäuse ist wasserdicht. Nicht für den Einsatz bei Kühlmittel, Schmiermittel, heißen und scharfkantigen Spänen. Im Einzelfall und für andere Ausführungen bitte nachfragen.

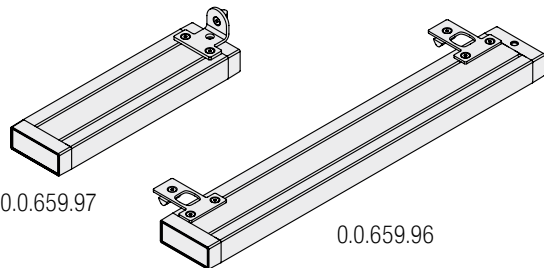
## Bedienung

Ein- und Ausschalten der Leuchte:  
Die Leuchte verfügt standardmäßig über keinen eingebauten Schalter. Sie wird

über externe Schaltelemente oder Steckverbinder ein- und ausgeschaltet

### 1 Auswahl Leuchte

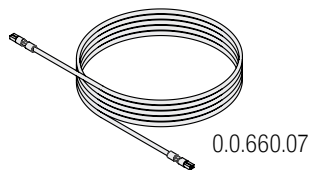
Leuchten LED 15W / 30 W



0.0.659.97

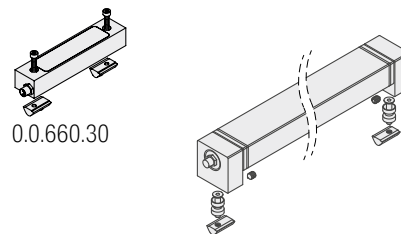
0.0.659.96

Anschlussleitung Leuchte LED



0.0.660.07

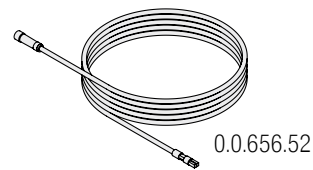
Maschinenleuchte LED  
5W / 6W / 12W / 18W / 24W / 30W



0.0.660.30

0.0.656.15  
0.0.656.16  
0.0.656.17  
0.0.656.18  
0.0.656.19

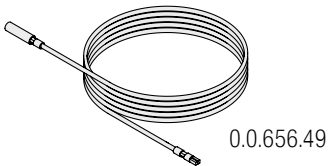
Anschlussleitung Maschinenleuchte LED



0.0.656.52

### 2 Optionales Zubehör

Verlängerungsleitung Leuchte LED



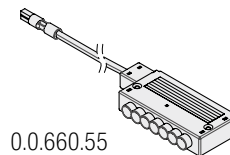
0.0.656.49

Verteiler LED 2-fach



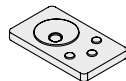
0.0.660.56

Verteiler LED 6-fach



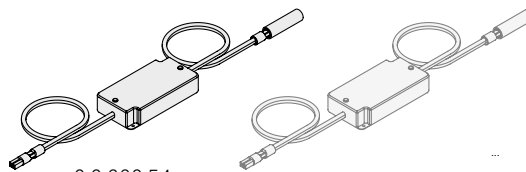
0.0.660.55

Funkdimmer LED Handsender



0.0.661.39

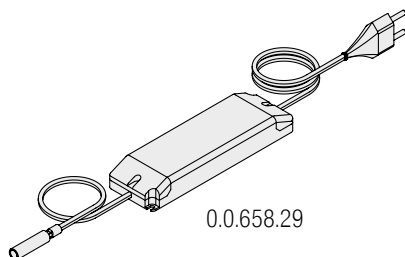
Funkdimmer LED Empfänger



0.0.660.54

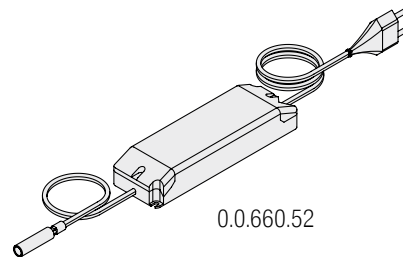
### 3 Auswahl Transformator

Elektronischer Transformator LED 30W 24V



0.0.658.29

Elektronischer Transformator LED 75W 24V



0.0.660.52

Leistung der Transformatoren entsprechend den angeschlossenen Leuchten wählen

## Wartung und Reparatur

Wartungen und Reparaturen an Elektro-Geräten nur durch Fachkräfte  
Defektes Leuchtmittel:

Die Leuchte arbeitet mit einer lichtemittierenden Diode (LED). Die Lebensdauer von LEDs überschreitet wesentlich diejenige anderer Leuchtmittel (z. B. Glühlampen). Deshalb ist ein Leuchtmittelwechsel selten erforderlich. Sollte die LED trotzdem einmal ausfallen, muss die Leuchte beim Hersteller geprüft und ggf. repariert werden. Senden Sie hierzu die komplette Leuchte an den Hersteller.

### **Warnung**

Gefährdung durch Stromschlag bei Berührung:

Vor Wartungs- und Reparaturarbeiten die Leuchte vom Netz trennen. Wartungs- und Reparaturarbeiten nur durch ausgebildete Elektro-Fachkraft. Nur vom Hersteller freigegebene Teile als Ersatzteile verwenden. Unsachgemäß vorgenommene Wartungs- und Reparaturarbeiten können zu schweren Verletzungen oder Tod führen.

## Pflege

### **Achtung**

Gefahr der Beschädigung durch falsche Pflege:

Transparente Blende regelmäßig reinigen. Reinigung der Leuchtenteile nur mit

Tuch mit normalem Haushaltsreiniger. Verträglichkeit der verwendeten Mittel mit Lacken und Kunststoffen beachten.

Falsche Pflege kann zur Zerstörung des Gerätes führen.

## Entsorgung

### **Achtung**

Umweltgefährdung:

Das Gerät ist am Ende seiner Lebensdauer den zur Verfügung stehenden Rückgabe- und Sammelsystemen zuzuführen. Falsche Entsorgung gefährdet unsere Umwelt.

Transportverpackung:

Karton und PE-Folie

Die Verpackung ist den zur Verfügung stehenden Rückgabe- und Sammelsystemen zuzuführen.



## Aktualität

Des hohe Innovationsgrad der Produkte der item Industrietechnik GmbH wird durch eine ständige Weiterentwicklung gewährleistet. Daraus können sich eventuelle Abweichungen zwischen dieser Betriebsanleitung und dem von Ihnen erworbenen Produkt ergeben. Auch Irrtümer kann die item Industrietechnik GmbH nicht ausschließen.

Wir bitten Sie deshalb um Verständnis, dass aus den Angaben, Abbildungen und Beschreibungen keine Ansprüche hergeleitet werden können. Die aktuelle Ausgabe der Betriebsanleitung finden Sie unter [www.item24.com](http://www.item24.com)

item Industrietechnik GmbH

**item****EU-Konformitätserklärung / EC-Declaration of Conformity**

Gerätetyp / Device Typ: 24V LED Maschinenleuchte / 24V LED machine light  
24V LED Arbeitsplatzleuchte / 24V LED Workplace Light

Typenbezeichnung / Classification:

Maschinenleuchte LED 5W 25x20x120	0.0.660.30
Maschinenleuchte LED 6W 40x40x240	0.0.656.15
Maschinenleuchte LED 12W 40x40x415	0.0.656.16
Maschinenleuchte LED 18W 40x40x590	0.0.656.17
Maschinenleuchte LED 24W 40x40x765	0.0.656.18
Maschinenleuchte LED 30W 40x40x940	0.0.656.19
Leuchte LED 15W 80x32x300	0.0.659.97
Leuchte LED 30W 80x32x300	0.0.659.96

Hersteller / Producer: item Industrietechnik GmbH  
Friedenstraße 107-109  
D-42699 Solingen  
Germany

Die Produkte sind entwickelt und gefertigt in Übereinstimmung mit der EMV-Richtlinie 2014/30/EU und der Niederspannungsrichtlinie 2014/35/EU. Sie erfüllen die Vorschriften der Richtlinie 2011/65/EU des europäischen Parlaments und des Rates (RoHS II) vom 8. Juni 2011 zur Beschränkung der Verwendung bestimmter gefährlicher Stoffe in Elektro- und Elektronikgeräten.

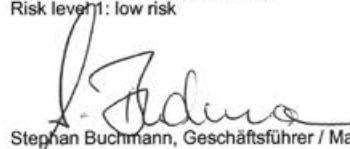
The products are developed and produced in accordance with the EMC directive 2014/30/EU and the low voltage directive 2014/35/EU. They are in conformity with the directive 2011/65/EU of the European parliament and the council (RoHS II) of 8 June 2011 on restriction of the use of certain hazardous substances in electrical and electronic equipment.

Folgende harmonisierte Normen sind angewandt / The following harmonized standards are applied:

DIN EN 55015	Elektromagnetische Verträglichkeit (EMV) Grenzwerte und Messverfahren für Funkstörungen von elektrischen Beleuchtungseinrichtungen und ähnlichen Elektrogeräten (CISPR 15:2013 + IS1:2013 + IS2:2013); Deutsche Fassung EN 55015:2013 Electromagnetic compatibility (EMC) Limits and methods of measurement of radio disturbance characteristics of electrical lighting and similar equipment (CISPR 15:2013 + IS1:2013 + IS2:2013); German version EN 55015:2013
DIN EN 61547	Elektromagnetische Verträglichkeit (EMV) Einrichtungen für allgemeine Beleuchtungszwecke - EMV-Störfestigkeitsanforderungen (IEC 61547:2009); Deutsche Fassung EN 61547:2009; Deutsche Fassung EN 55015:2013 Electromagnetic compatibility (EMC) Equipment for general lighting purposes - EMC immunity requirements (IEC 61547:2009); German version EN 61547:2009
DIN EN 60598-1	Leuchten - Teil 1: Allgemeine Anforderungen und Prüfungen (IEC 60598-1:2014, modifiziert); Deutsche Fassung EN 60598-1:2015 Luminaires - Part 1: General requirements and tests (IEC 60598-1:2014, modified); German version EN 60598-1:2015
DIN EN 62471	Photobiologische Sicherheit von Lampen und Lampensystemen (IEC 62471:2006, modifiziert); Deutsche Fassung EN 62471:2008 Risikostufe 1: geringes Risiko Photobiological safety of lamps and lamp systems (IEC 62471:2006, modified); German version EN 62471:2008 Risk level 1: low risk

item Industrietechnik GmbH  
Friedenstraße 107-109  
42699 Solingen  
info@item24.com  
www.item24.com  
Geschäftsführer  
Stephan Buchmann  
Waldemar Kurtz  
Geschäftsführende Gesellsch.  
Gerrit Pies  
Wolfgang Rixen  
Registergericht  
Wuppertal HRB 14912  
Umsatzsteuer-Ident.-Nr.  
DE 120 959 471

Solingen, März 2019



Stephan Buchmann, Geschäftsführer / Managing Director

# item

item Industrietechnik GmbH  
Friedenstraße 107-109  
42699 Solingen  
Deutschland

Telefon +49 212 6580 0  
Telefax +49 212 6580 310

info@item24.com  
item24.com



Den Anwendungs- und Montagehinweis  
finden Sie im Internet im Downloadbereich  
des Produktes.